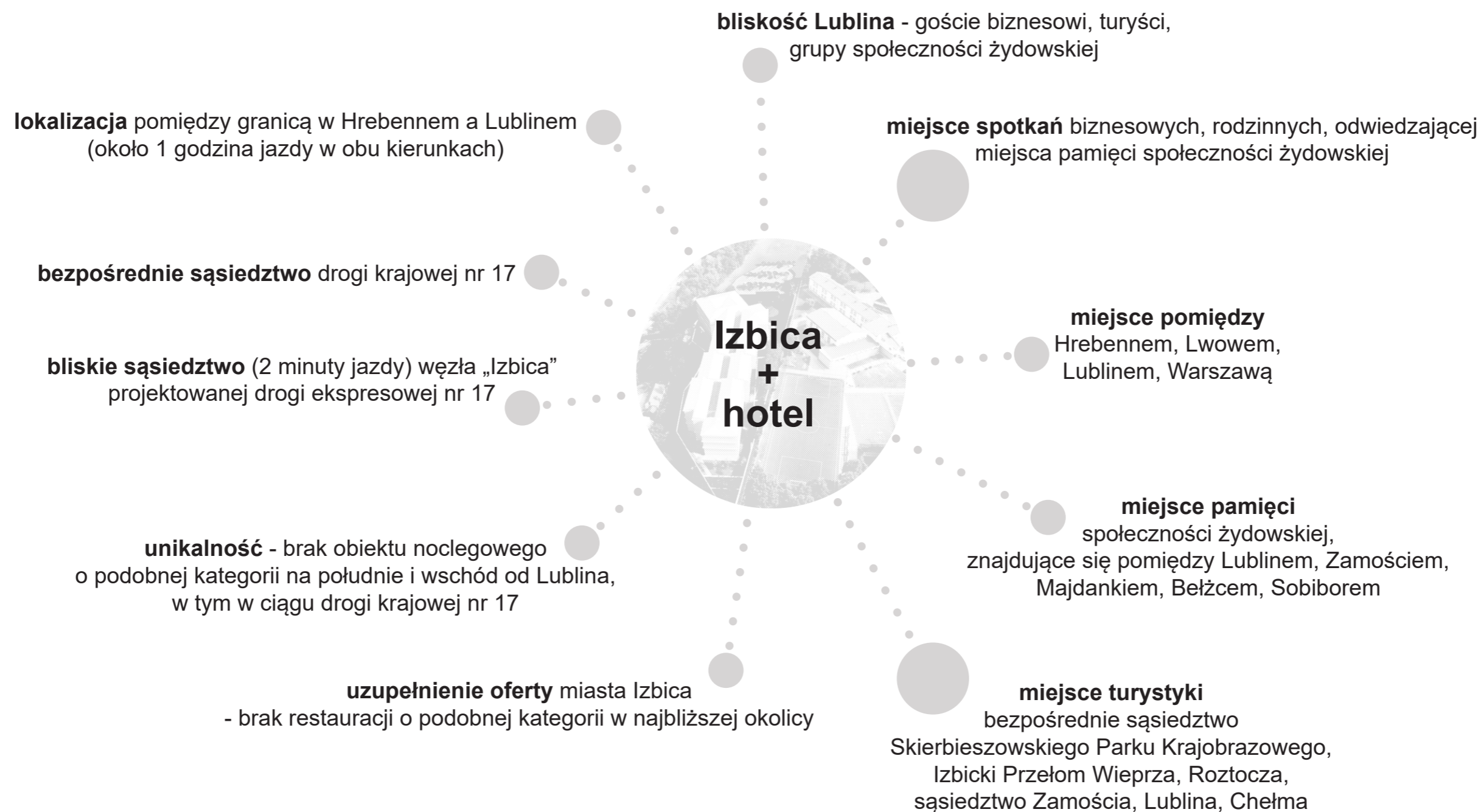


jam | dzoem

hotel
wstępna koncepcja zagospodarowania terenu
działek nr 128/1, 128/2, 128/3, 128/4, 128/5
przy ulicy Fabrycznej w Izbicy

Zamość | 2024.09.24

uwarunkowania inwestycji



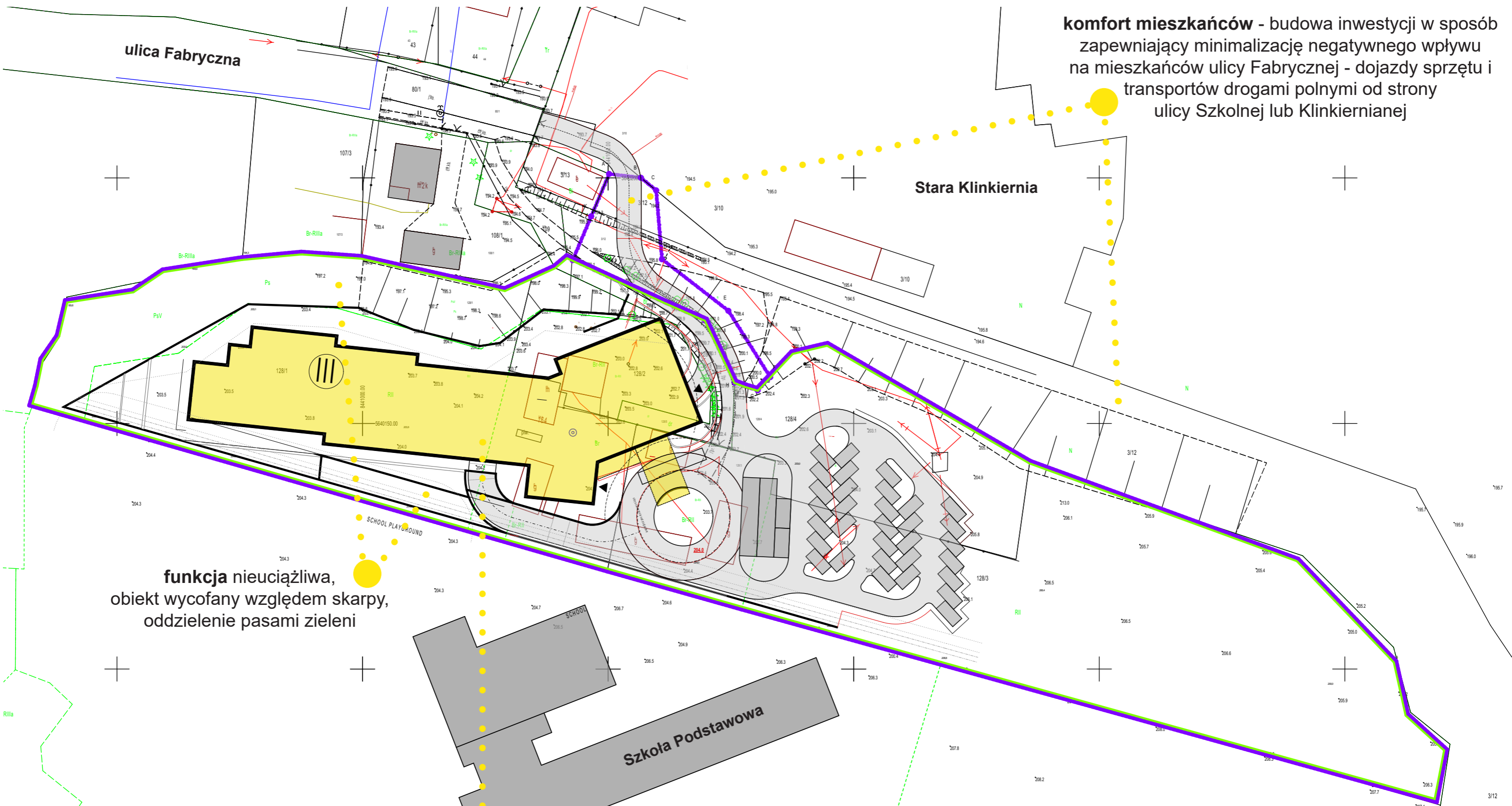
hotel a społeczność



wstępny plan zagospodarowania terenu inwestycji

wstępny plan zagospodarowania terenu inwestycji

komfort mieszkańców - budowa inwestycji w sposób zapewniający minimalizację negatywnego wpływu na mieszkańców ulicy Fabrycznej - dojazdy sprzętu i transportów drogami polnymi od strony ulicy Szkolnej lub Klinkiernianej



funkcja nieuciążliwa,
obiekt wycofany względem skarpy,
oddzielenie pasami zieleni

dopasowanie do otoczenia - budynek niski, do 3 kondygnacji nadziemnych, realizacja większości miejsc postojowych na kondygnacji podziemnej, odsunięty od skarpy po stronie północnej i zachodniej



wizualizacje

widok nr 1
widok na teren od strony północno-wschodniej, z nad Starej Klinkierni



jam | dzæm

widok nr 2
widok na teren od strony wschodniej, znad terenów rolniczych



widok nr 3
widok od strony zachodniej, znad zabudowy przy ulicy Cichej



jam | dzæm

widok nr 4
widok od strony północnej, znad zabudowy przy ulicy Fabrycznej





dziękujemy

jamjam pracownia architektoniczna

t: +48 531 003 227
e: biuro@jamjam.pl
a: 22-400 zamość | ul. sadowa 6A/3 I piętro

www: jamjam.pl
facebook: jamjam.arch
instagram: jamjam_arch

Wszelkie prawa autorskie zastrzeżone.
Dystrybucja i rozpowszechnianie bez zgody autora zabronione.